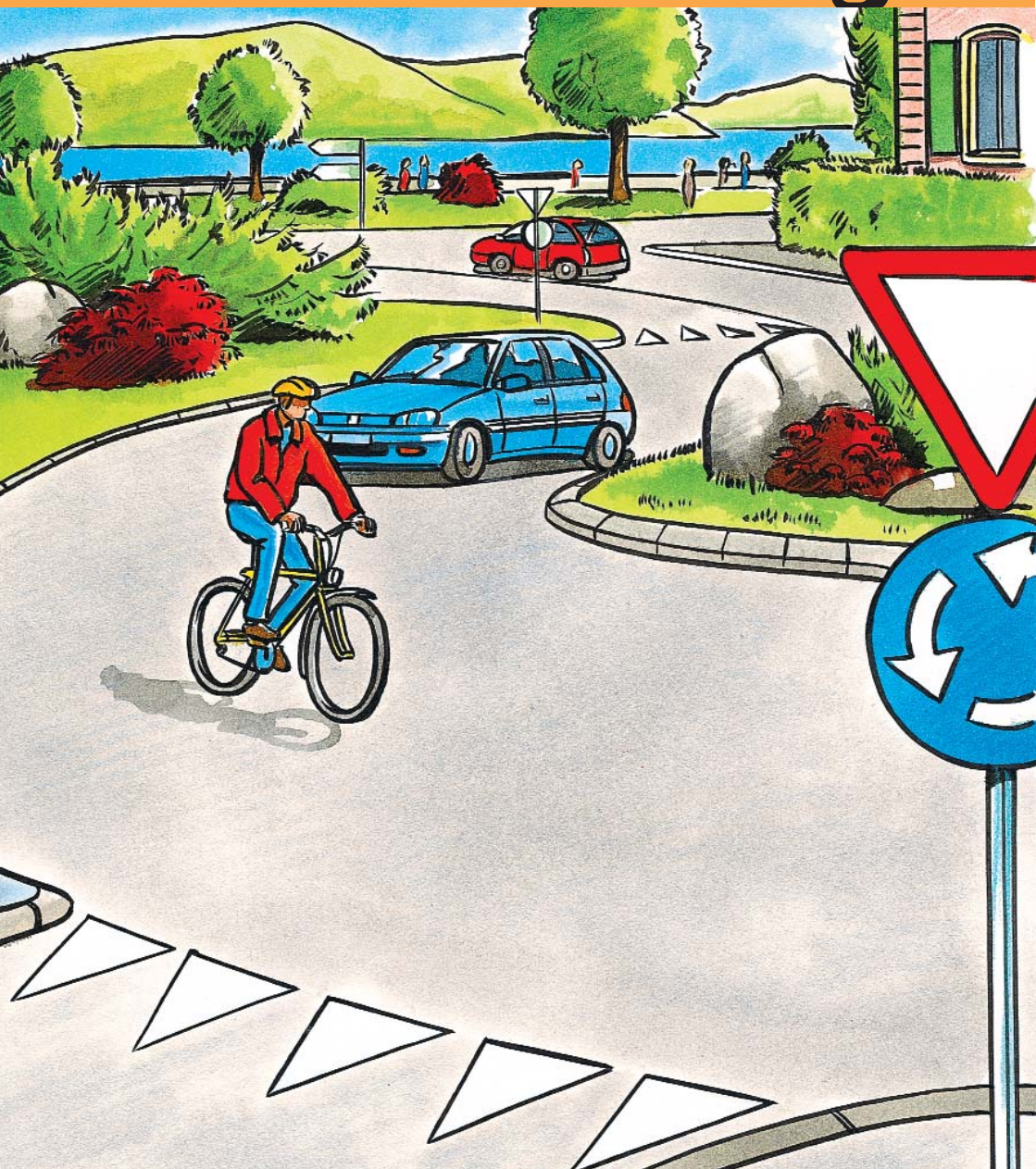


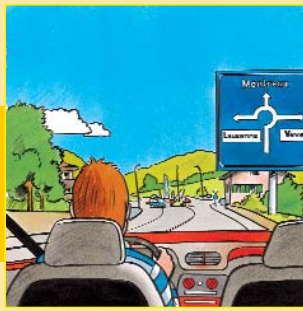
# KREISVERKEHRSPLATZ

# So fahre ich richtig

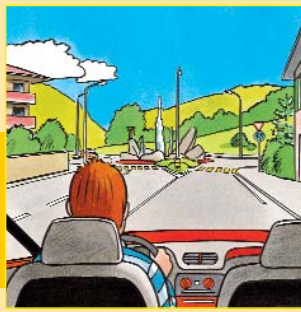


## Im Kreisel:

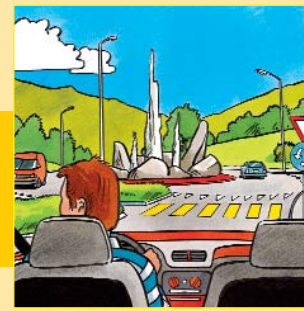
### Ich fahre in den Kreisel



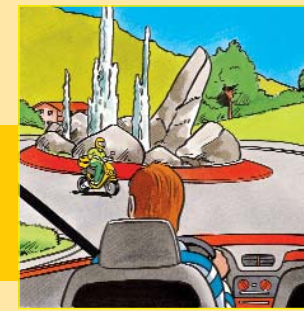
1. Ich beachte den Vorwegweiser, der meine Richtung anzeigt.



2. Vor dem Kreisel verlangsame ich die Fahrt und passe meine Sichtverhältnisse an.



3. Ich beobachte und erstelle Bremsbereitschaft.

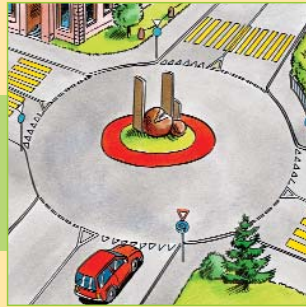


4. Ich gewähre den Fahrzeugen von links den Vortritt.

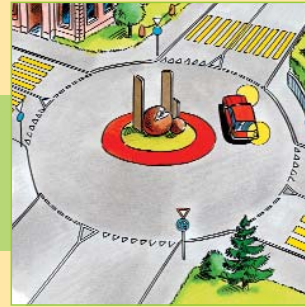


5. Ist die Fahrbahn frei, fahre ich ohne anzuhalten in den Kreisel.

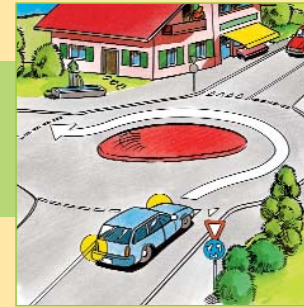
### Ich benütze den Blinker



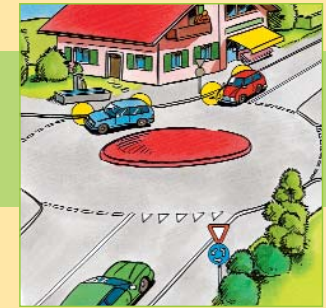
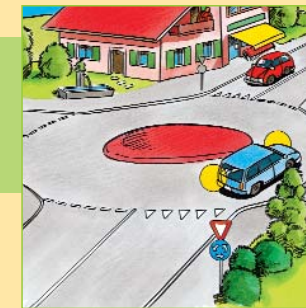
1. Beim Einfahren in den Kreisel brauche ich meine Richtung nicht anzugeben.



2. Vor dem Verlassen muss ich meine Absicht anzeigen.



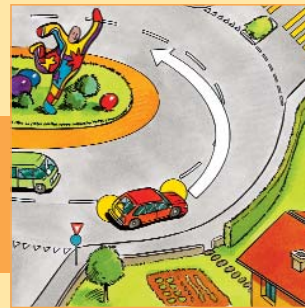
3. Um den Verkehrsfluss in Minikreiseln zu gewährleisten, kann ich meine Richtung schon bei der Einfahrt und im Kreisel anzeigen. Dies erleichtert anderen Verkehrsteilnehmern die Einfahrt.



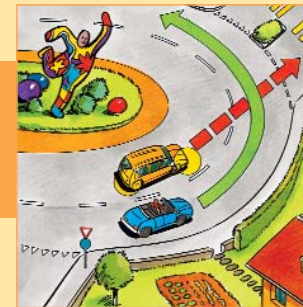
### Ich wähle meine Spur



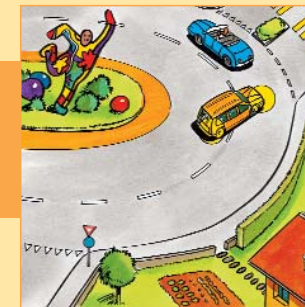
1. Wo ich einspüre hängt davon ab, welche Ausfahrt ich nehme.



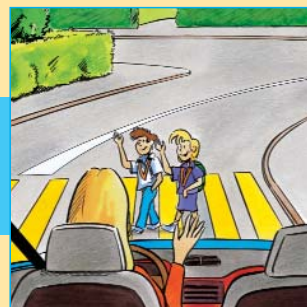
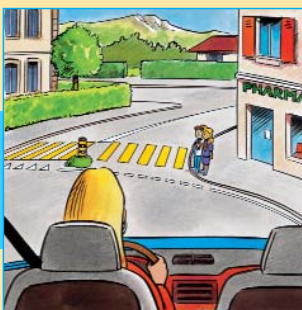
2. Wenn ich den Fahrstreifen wechsele, zeige ich dies an und lasse den anderen Fahrzeugen den Vortritt.



3. Beim Verlassen des Kreisels darf ich das Fahrzeug auf dem rechten Fahrstreifen nicht behindern.

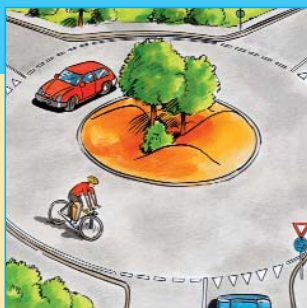


# Fussgänger



Des öfteren befinden sich Fussgängerstreifen in unmittelbarer Nähe von Kreisverkehrsplätzen. Es liegt an mir, frühzeitig diese Zone zu beobachten und eventuellen Fussgängern den Vortritt zu lassen.

# Radfahrer



Radfahrer müssen sich nicht rechts halten.



Ich vermeide es, Radfahrer zu überholen.



Beim Verlassen des Kreisels darf ich dem Radfahrer die Fahrbahn nicht abschneiden.